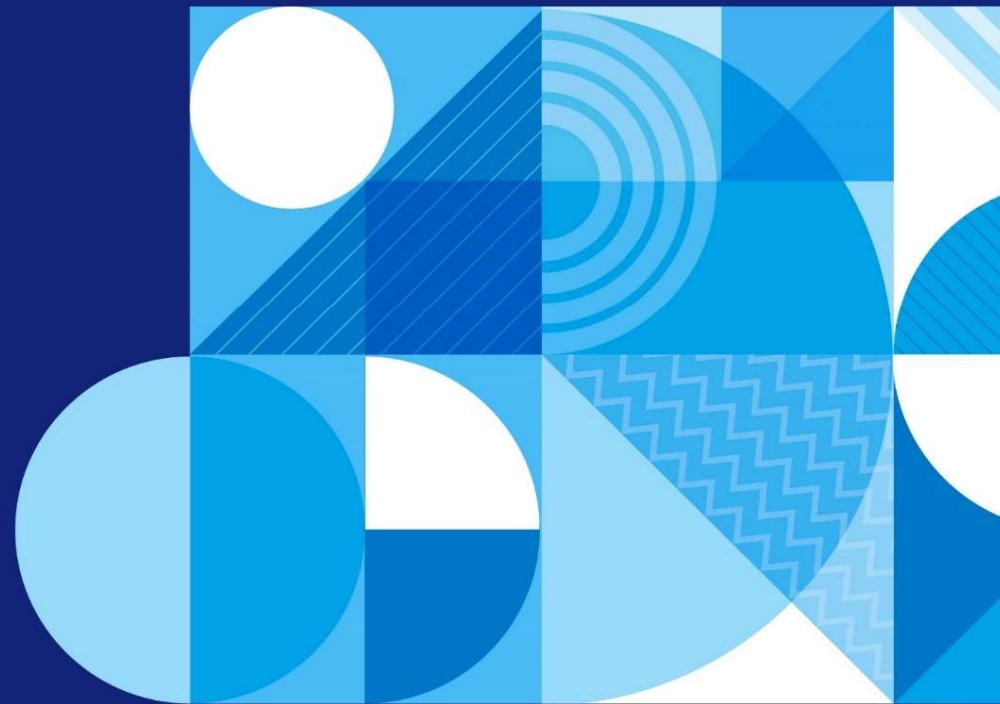


전자정부 표준프레임워크 우수 활용사례(대상)

# 논산시 빅데이터 통합 플랫폼

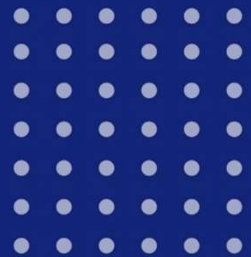
NONSAN BIGDATA INTEGRATION PLATFORM

논산시청 정보통신과  
박 호 연  
(2020. 12. 3.)



# Contents

---



1. 4차산업혁명의 핵심 빅데이터
2. 사업 배경 및 목표
3. 사업 개요

“전자정부 표준프레임워크 기반 ‘빅데이터 통합 플랫폼’ ”

4. 논산시 빅데이터 서비스 개념도
5. 서비스 구성도
6. 부문별 주요 내용
7. 설치 및 활용
8. 향후 계획



## 4차 산업혁명의 핵심, 빅데이터!



## 4차 산업혁명의 핵심, 빅데이터!

### 1 지방행정 정책의 효과성 제고

지방행정 정책의 효과성 제고를 위해 근거기반의 정보 시스템 구축 필요

### 2 데이터 근거, 과학적 행정기반 확보

데이터에 근거한 과학적인 행정기반 확보, 의사결정 체제필요

### 3 빅데이터 활용, 지방정부 정책효율성 제고

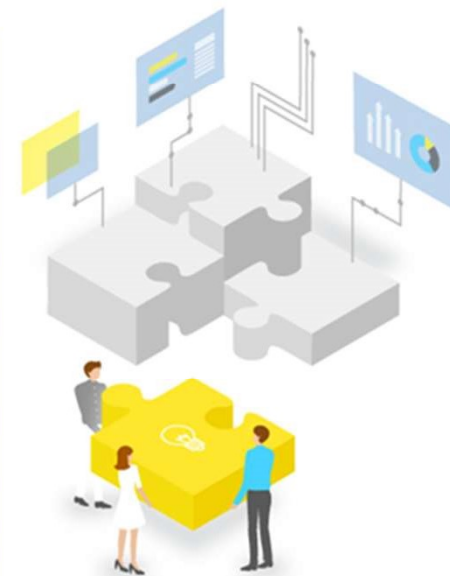
최근 광역 지자체들은 빅데이터 활용을 통해 지방정부 정책의 효율성을 제고하려고 노력중

### 4 공공서비스 실현을 위해, 데이터 활용 수요급증













공공영역에서 수요자 중심의 공공서비스 실현을 위해 내부에 산재된 문서나 데이터를 활용하려는 수요가 급증



**데이터 기반 정책 결정으로  
정책의 효과성을 제고하고,  
과학적 행정 기반의 기틀마련**



사업명	논산시 빅데이터 통합 플랫폼
사업기간	2020. 3. ~ 10.(7개월간)
주요사업내용	<ul style="list-style-type: none"> <li>■ <b>디지털뉴딜(데이터에 기반한 행정혁신)</b>을 위한 빅데이터 상시 분석 시스템 구축</li> <li>■ 상용시각화 솔루션 (Tableau S/W) 연계를 통한 빅데이터 분석 결과 시각화 구현</li> <li>■ <b>전자정부 프레임워크에 기반한 시스템 모듈 공동 활용 체계 구축</b></li> <li>■ 공공, 민간 DATA 및 API 연계 서비스 구현 (디지털 시장실 운용)</li> </ul>

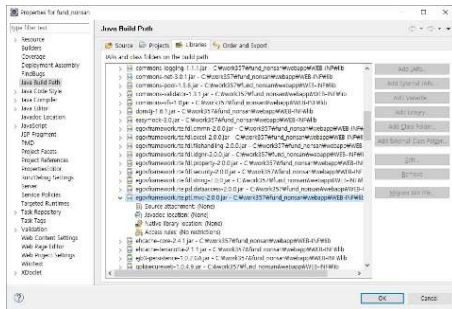
주요 서비스 내용	<b>실시간 정보제공</b> <ul style="list-style-type: none"> <li>  <b>코로나19 현황</b>                      코로나 19와 같은 재난 상황에 대한 실시간 현황 정보 제공 기능                 </li> <li>  <b>실시간 CCTV</b>                      관내 CCTV(약1,300여개) 연계를 통한 통합 관리 기능 제공                 </li> <li>  <b>실시간 날씨정보</b>                      위성 및 레이더 영상 제공을 통한 장마철 등에 대한 기상 관측정보 제공                 </li> <li>  <b>버스 운영 정보</b>                      관내 실시간 버스 운행 정보 제공                 </li> </ul>	<b>지역 현황 제공</b> <ul style="list-style-type: none"> <li>  <b>축산, 양계 현황</b>                      축사 및 양계장 현황 및 방역 상황 정보 제공                 </li> <li>  <b>인구현황</b>                      월별 인구 데이터를 활용한 인구 현황 및 전입 전출 현황 정보 제공                 </li> <li>  <b>물가현황</b>                      월별 물가정보 조사 결과를 통한 관내 물가정보 현황 제공                 </li> <li>  <b>대외협력 현황</b>                      국내외 자매결연도시 및 우호 도시 현황 정보 제공                 </li> </ul>	<b>업무 관련 데이터</b> <ul style="list-style-type: none"> <li>  <b>재정현황</b>                      당해·이월예산 및 집행현황, 부서별 신속집행 현황                 </li> <li>  <b>복지인구현황</b>                      기초생활수급자 수, 기초 노령연금자, 의료급여대상자와 관련 시설물 정보                 </li> <li>  <b>기타 복지현황</b>                      한글대학현황, 방문서비스 이용 현황                 </li> <li>  <b>주요일정</b>                      기관장 주요일정, 기관 주요일정                 </li> </ul>
-----------	--	---	---

## 빅데이터 통합 플랫폼의 핵심 프레임은 전자정부 표준프레임워크! SW 표준화, 공통 컴포넌트 재사용성 적극 활용

### 2013년에 구축한 논산시 예산집행관리시스템

- 개발환경 : 전자정부 표준프레임워크 2.1
- 개발시기 : 2013. 2
- 주요내용 : 지방재정관리시스템(e-호조) 시스템과의 연계를 통한 실시간 예산 집행 정보 관리 시스템

### 전자정부 표준프레임워크 활용



- 상용 차트솔루션 접목, 개발 구현한 예산집행모니터링 시스템 운영화면



### 전자정부 표준프레임워크 효율성 경험

2013년 전자정부대상 경진대회 국무총리상 수상



2020년 빅데이터 플랫폼에도  
전자정부표준프레임워크 적용



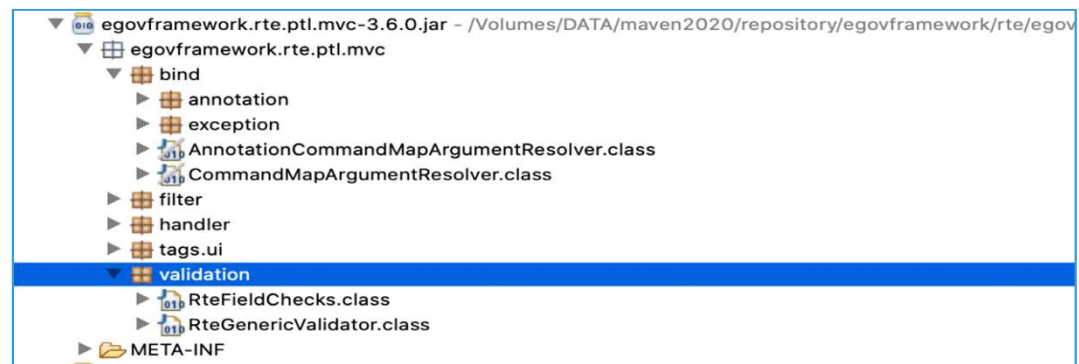
## 빅데이터 통합 플랫폼의 핵심 프레임은 전자정부 표준프레임워크! SW 표준화, 공통 컴포넌트 재사용성 적극 활용

### 빅데이터 플랫폼 전자정부 표준프레임워크 공통 컴포넌트 활용

#### • 공통 컴포넌트 활용 목록

접속통계	화면통계	전자우편
메일연동	사용자관리	우편번호
로그관리	사용로그관리	웹로그관리
접속로그관리	메뉴생성관리	메뉴관리
프로그램관리	달력	인쇄/출력/ 지역화
웹에디터	시스템 정보 확인	중복 로그인 관리

#### • eGovFrame 실행환경 (egovframework.rte.ptl.mvc-3.6.0.jar)



#### • 공통 컴포넌트 활용 현황

Select Common Component

설치할 공통 컴포넌트를 선택하십시오.

Project name : nonsan\_big2020

type filter text

- 공통 (Already Exist)
- 회원관리 (Already Exist)
- 로그인 (Already Exist)
- 로그인정책관리
- 실명확인 (Already Exist)
- 실명확인/공공i-Pin실명확인 (Already Exist)
- 역할/권한관리 (Already Exist)
- 부서관리 (Already Exist)
- 권한그룹관리 (Already Exist)
- 롤관리 (Already Exist)
- 권한관리 (Already Exist)
- 그룹관리 (Already Exist)
- 보안 (Already Exist)
- 암호화/복호화 (Already Exist)
- 암호화/복호화
- 통계 (Already Exist)
- 통계공통 (Already Exist)

- 게시물통계
- 사용자통계
- 접속통계 (Already Exist)
- 화면통계 (Already Exist)
- 로그통계
- 자료이용현황통계
- 게시판
- 커뮤니티
- 동호회
- 문자메시지
- 일정관리
- 전자우편
- 메일연동 인터페이스 (Already Exist)
- 주소록/명함록
- 약관관리
- 전자결재
- 사용자관리
- 가입/사용자/회원관리 (Already Exist)
- 개인화
- 약관관리
- 약관관리/웹에디터(WYSIWYG)
- 온라인헬프
- 온라인연계
- 정보제공/알림
- 공통코드관리
- 공통코드
- 공통분류코드
- 공통상세코드
- 우편번호 주소찾기
- 행정통 코드관리

- 로그관리 (Already Exist)
- 로그관리 (Already Exist)
- 사용로그관리 (Already Exist)
- 시스템이력관리
- 웹로그관리 (Already Exist)
- 접속로그관리 (Already Exist)
- 개인정보 조회 로그
- 메뉴관리
- 바탕화면 메뉴관리
- 메뉴생성관리
- 메뉴관리
- 프로그램관리
- 프로그램관리
- 백지관리
- 시스템관리
- 장애통계
- 시스템연계
- 자식관리
- 달력
- 일반달력 (Already Exist)
- 메시지처리
- 인쇄/출력
- 포맷/날짜/시간
- 인쇄/출력/지역화
- 유틸리티 (Already Exist)
- 웹에디터
- 웹에디터 (Already Exist)
- 시스템
- 시스템정보확인 (Already Exist)

- 시스템정보확인 (Already Exist)
- 송수신 모니터링
- DB서비스 모니터링
- HTTP서비스 모니터링
- 프로세스 모니터링
- 네트워크 서비스 모니터링
- 파일시스템모니터링
- 프록시서비스
- 파일통계
- 로그인세션정보체크
- 서버자원 모니터링
- 웹표준검사
- 중복로그인 방지 (Already Exist)
- 외부링크단점

# 논산시 빅데이터 서비스 개념도



## 데이터 발굴, 수집, 표준화

- 부서별 내부 데이터 수집, 표준화 (지역현황, 시정현황 등)
- 공공데이터, 민간데이터(통신사, 카드) 집산
- 내부 공통기반 시스템 연계 API
  - 전자정부 표준프레임워크 플랫폼 Ver2.0 기반 예산집행 모니터링 시스템 등
- CCTV관제센터, 지역산업 생태계, 공공데이터 등



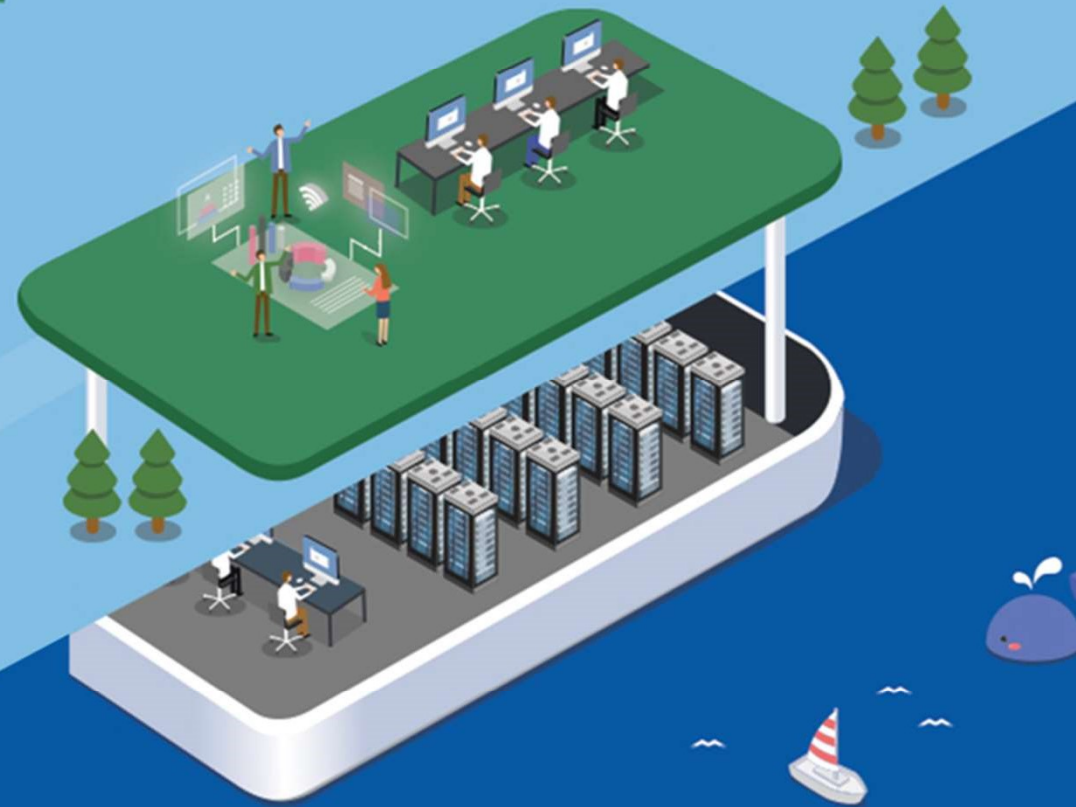


# 논산시 빅데이터 서비스 개념도



## 데이터 관리 시스템 (전자정부 표준프레임워크 기반)

- 표준프레임워크 기반 시스템 (3.6)
- 데이터 입/출력 및 정보관리
- 연계시스템 모니터링
- 서울행정로그인 체계 적용
- 계층형 관리시스템 구현



# 논산시 빅데이터 서비스 개념도



## 데이터 시각화, 분석기능

- 빅데이터 시각화 솔루션 접목 (태블릿)
- GIS 분석 시스템 연계
- HTML 5 기반 부트스트랩 UI  
(상용 S/W 및 오픈소스 접목 활용)

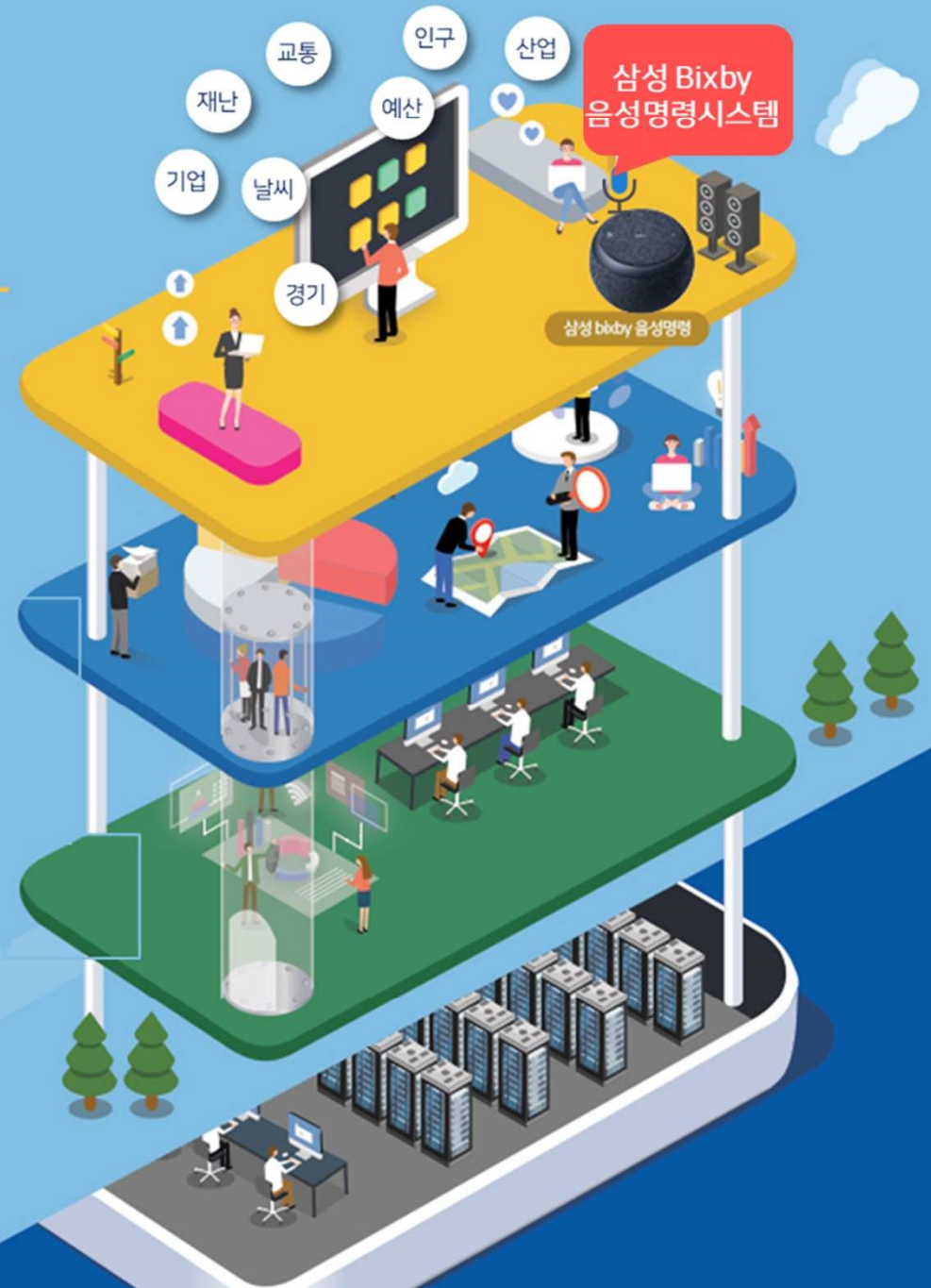


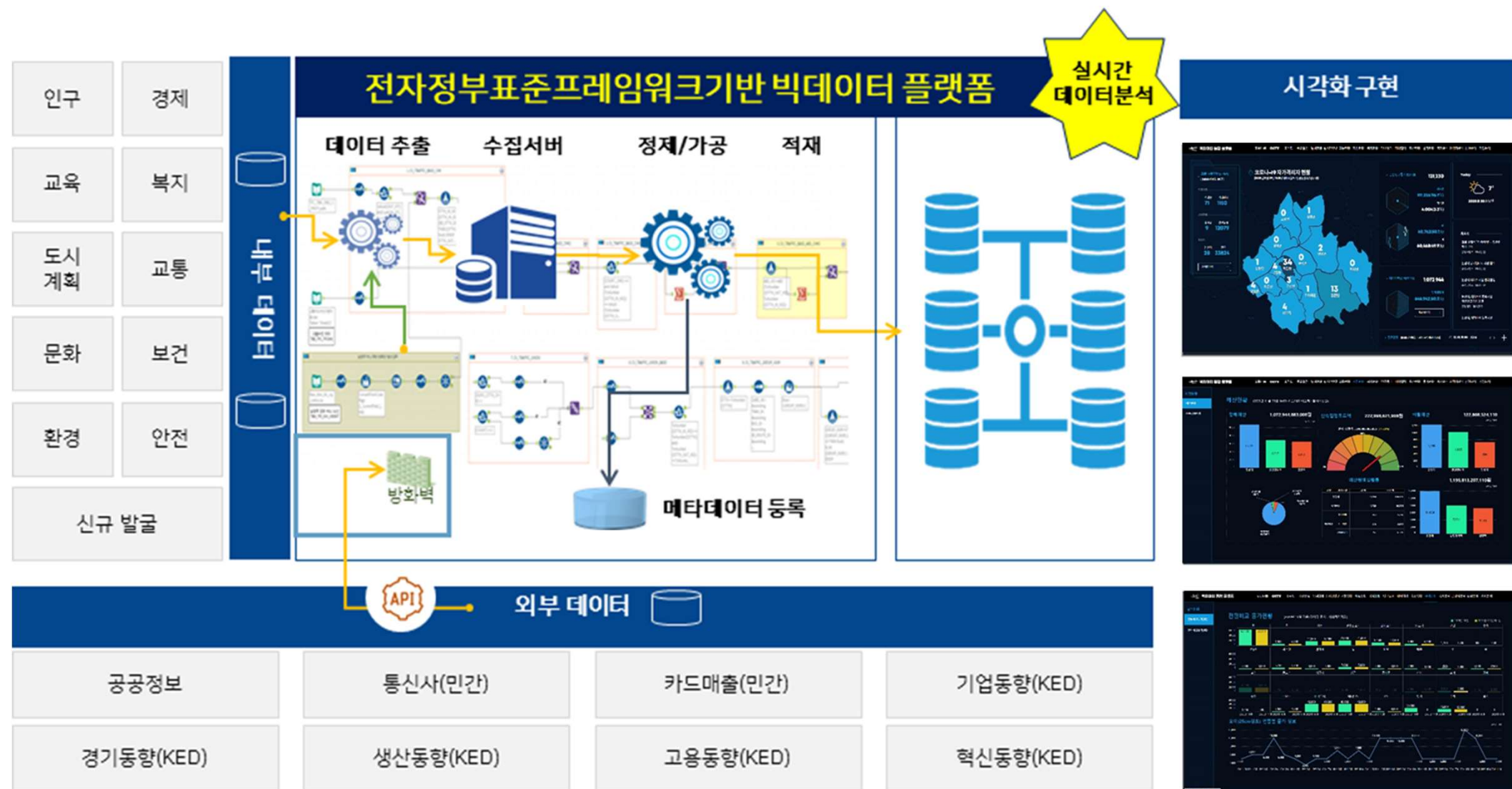
# 논산시 빅데이터 서비스 개념도



## 스마트 대시보드 시스템 도입

- 130인치 대형 사이니지 구동
- 삼성 Bixby(음성인식) 기능 연동 서비스 제어
- 디지털시장실 서비스 활용  
(최신의 H/W 접목 활용)

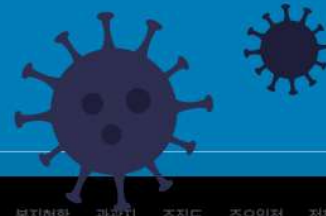






2020  
정부혁신 박람회

논산 빅데이터통합플랫폼

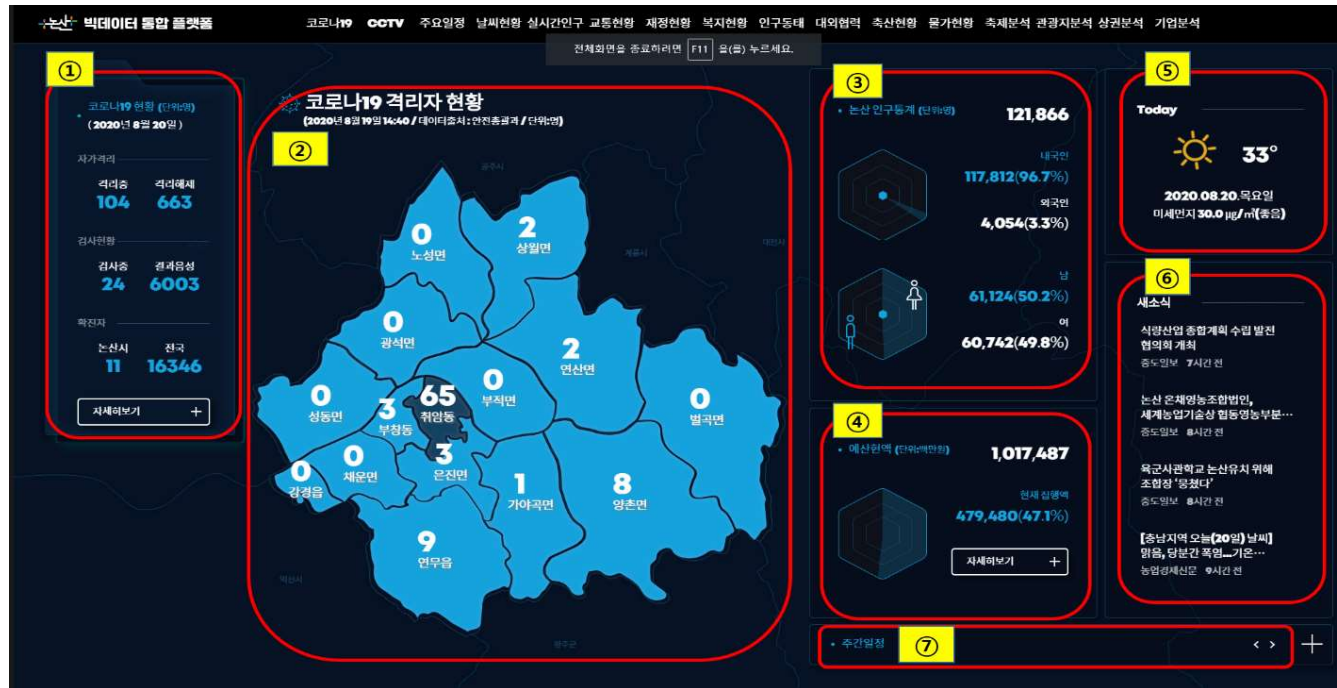


#정책개발, #위기대응, #빅데이터

빅데이터 통합 플랫폼



# 주요 내용 - 코로나-19 감염병 관리를 위한 실시간 종합 \*상황판 운영



## ◎ 일일 현황 보고

- ① 코로나-19 현황 보고
- ② 자가 격리자 현황
- ③ 인구통계
- ④ 예산현황
- ⑤ 기상특보
- ⑥ 주요 뉴스
- ⑦ 주요 일정



## ◎ 코로나-19 관련 지역 현황 모니터링

- ① 자료출처
- ② 코로나-19 발생 현황
- ③ 인근지역 환자 발생현황
- ④ 코로나-19 발생 추이  
(코로나 검사 현황 및 확진자 추이 현황)

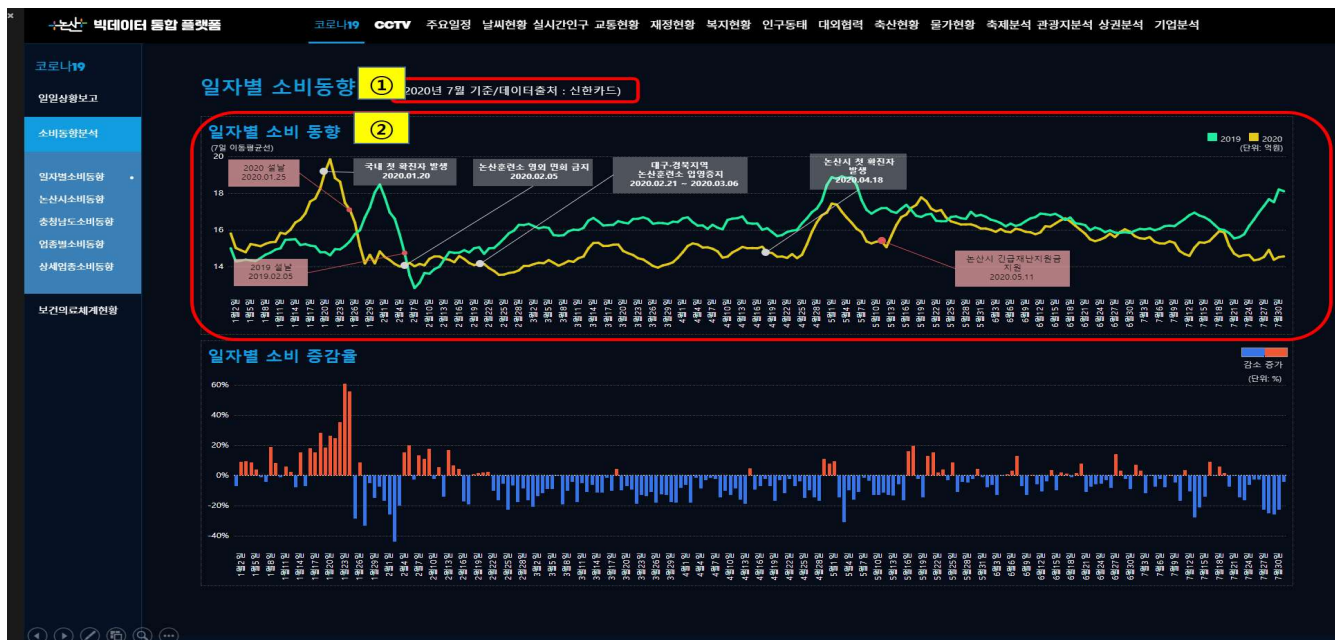


# 주요 내용 - 코로나-19 감염병 관리를 위한 실시간 종합 \*상황판 운영



## ◎ 보건의료체계현황

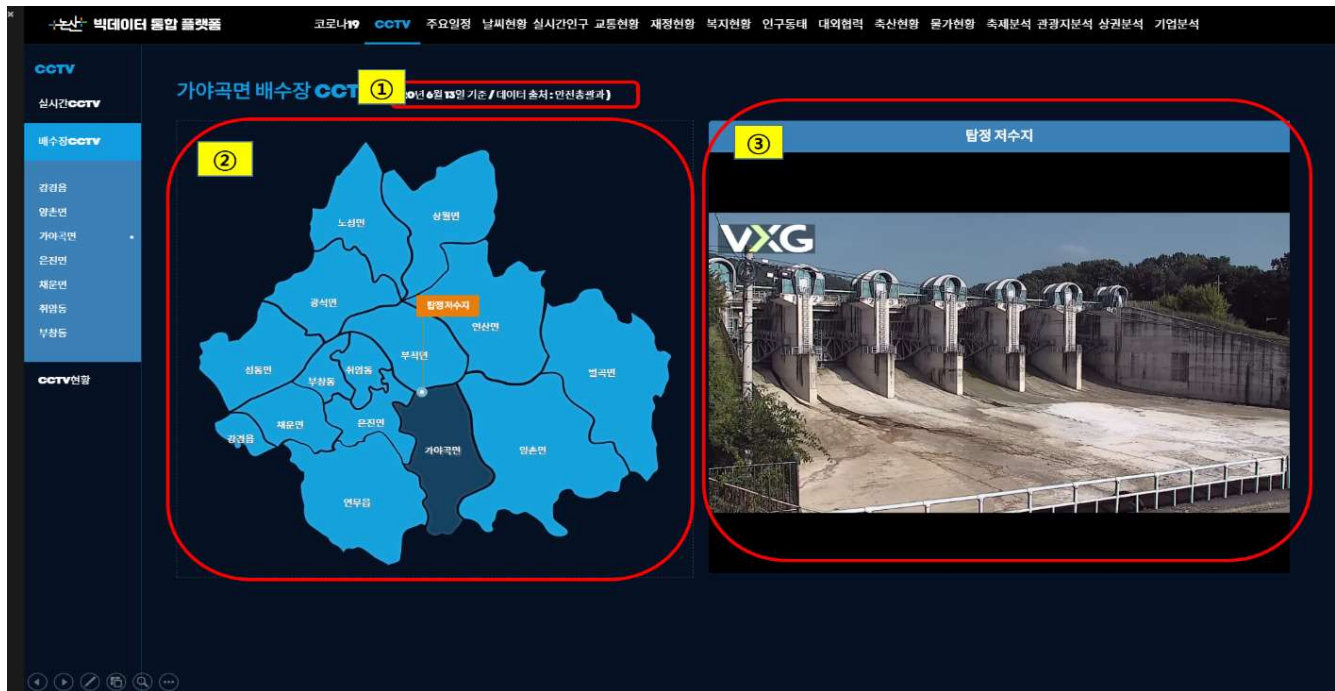
- ① 자료출처
- ② 선별진료소 현황
- ③ 인구대비 의사, 간호사, 병상 수
- ④ 종별 의료기관 내역
- ⑤ 환자 발생 추이



## ◎ 지역경제 분석상황

- ① 자료출처(카드데이터)
  - ② 코로나-19이슈 및 전년대비 경제 상황 비교
- \*녹색그래프 : 2019년 매출  
\*노란그래프 : 2020년 매출

# 주요 내용 - 재난 상황 모니터링



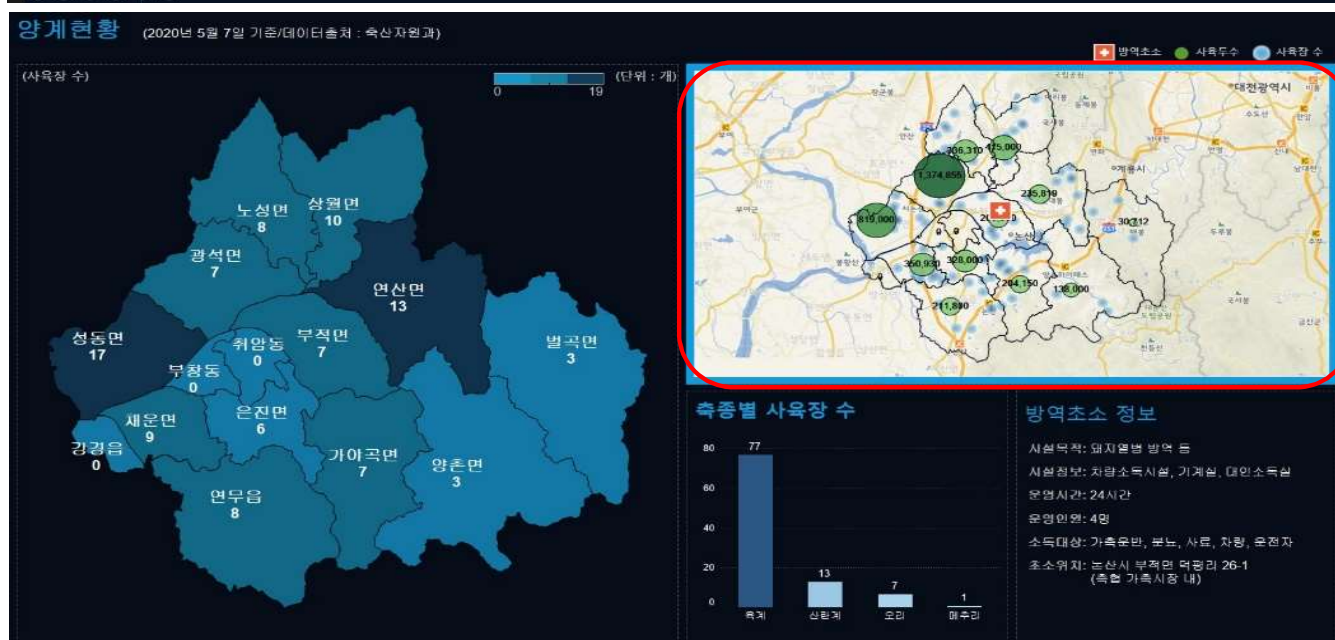
## ◎ 실시간 CCTV

① 자료출처

② CCTV 위치

③ 실시간 영상

※ 폭우 피해 현황 실시간 확인 및 피해 방지 사전 조치

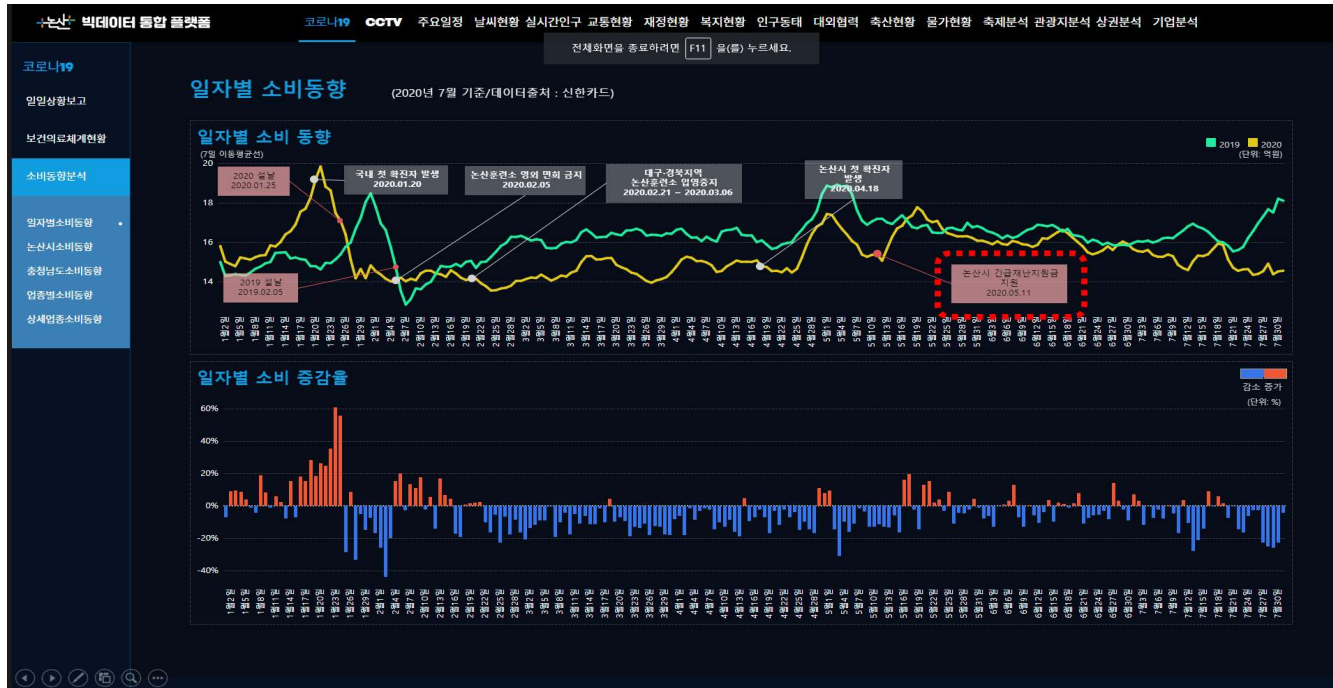


## ◎ 축산방역 현황

① 축산농가 현황

② 방역초소 현황 및 방역망 모니터링  
확산 사전 방지

# 주요 내용 - 지역경제 분석결과



소비동향 분석 결과 코로나 확진자 발생 이후 2019년 소비액 대비 2020년 소비가 저조한 현상 발생

2020년 5월 11일 전 국민 재난지원금 지급 이후 일시적 소비 회복세가 보였으나, 7월 말(여름 휴가철)까지 소비 지출의 하락세가 다시 나타남

\* 녹색그래프 : 2019년 매출

\* 노란그래프 : 2020년 매출

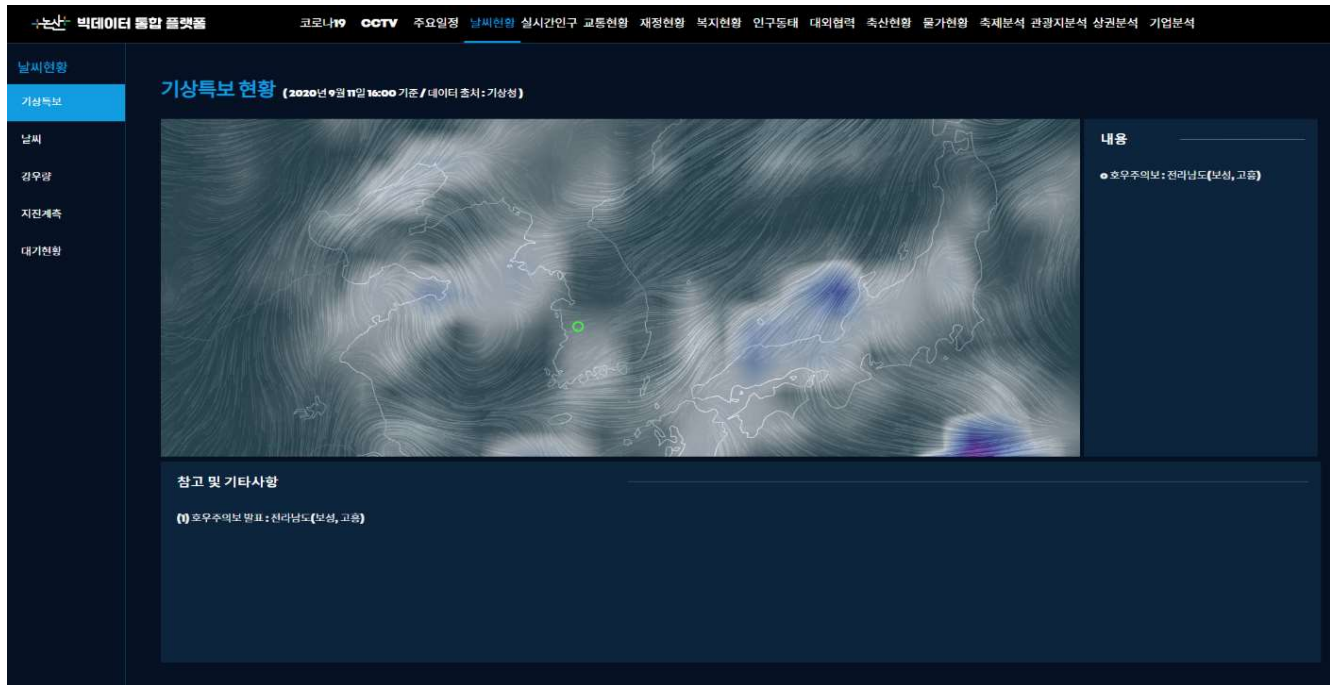


2019년 대비 외출과 관련된 업종에서 소비 하락세가 나타남(주유, 자동차, 여행/교통, 패션/잡화 등)

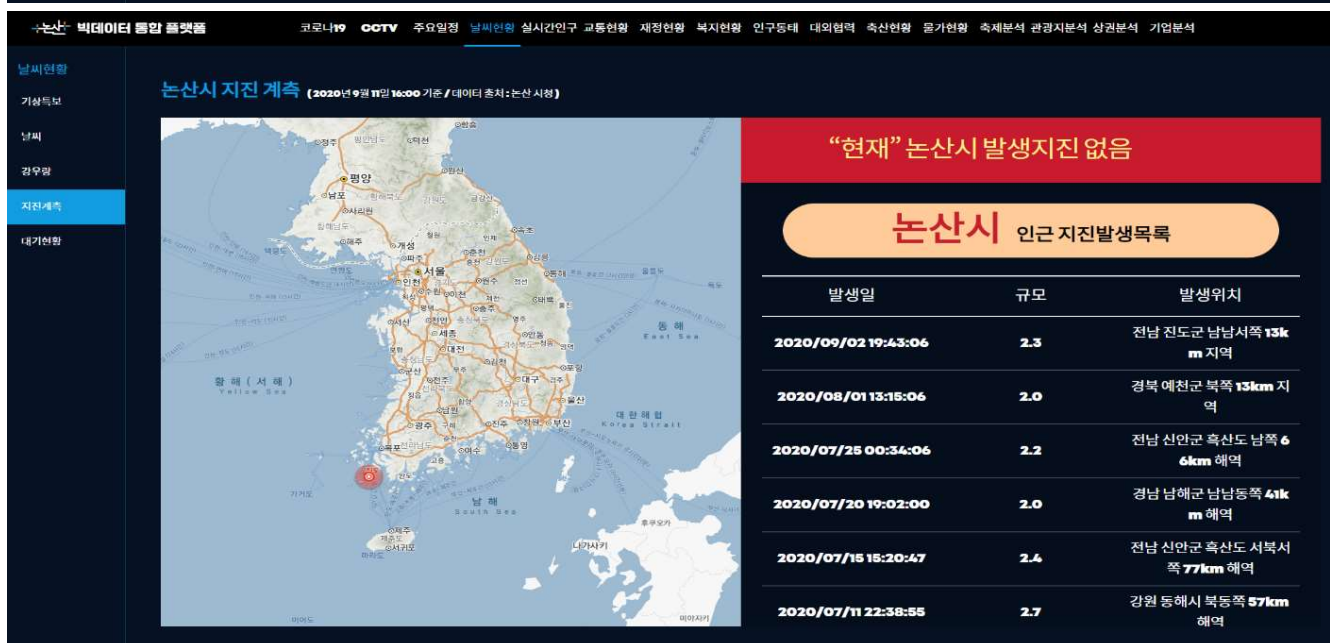
코로나19 사회적 거리두기 2단계 시행전 가정생활 및 서비스 분야 및 스포츠 분야의 소비 증가세가 늘어남



# 주요 내용 - 기상 특보 등 분석결과



기상청에서 발표하는 실시간 기상특보를 바탕으로 한 재난에 선제적 대응  
(폭염특보, 호우주의보, 태풍주의보, 태풍 경보, 강풍주의보 등 실시간 특보 서비스)



공공 지진계측 시스템과 연계하여 전국 지진 상황 모니터링으로 실시간 재난 대응 모니터링

## 주요 설치 및 활용



\* 디지털 시장실 내 시스템 설치 운영 중



\* 빅데이터 플랫폼을 활용, 지역경제 분석 결과 공유 및 정책 방향 모색



\* 빅데이터 통합 플랫폼을 활용한 긴급 재난 상황 간부회의

디지털 시장실  
빠른 의사결정  
도구로 활용 중

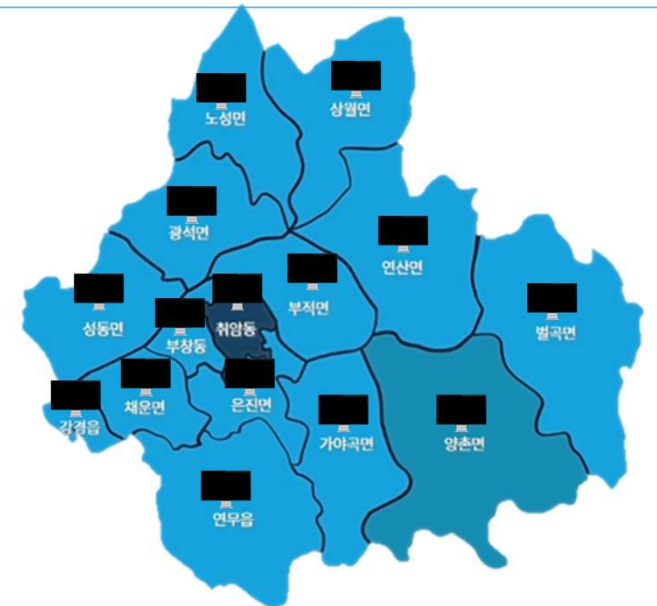
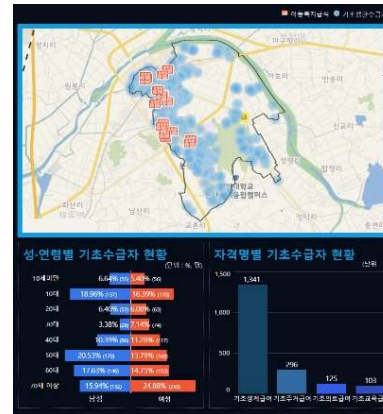


향후 확장  
활용 계획


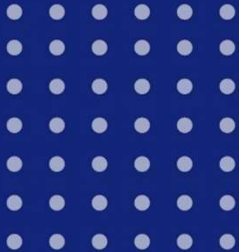
전자정부 표준프레임워크  
기반 공통 모듈활용 API 구현



2021년  
읍.면.동 별 맞춤형  
정보 제공 예정







감사합니다